

## Erzeugungs- und Verbrauchsübersicht: Kläranlage Spraitbach 2014; Stand: 12.11.2015

### RLM-Zähler ODR Strombezug allgemein Kläranlage

Zählerpunkt: DE 001010.73565.00000000000000001800

2014	RLM in kW	HT-Wirkarbeit in kWh	NT-Wirkarbeit in kWh	Gesamtwirkarbeit in kWh
Januar	91,1	14.533	9.583	24.116
Februar	53,9	8.999	7.721	16.720
März	86,8	8.877	7.618	16.495
April	42,7	6.269	6.161	12.430
Mai	42,7	5.566	5.779	11.345
Juni	74,6	4.759	4.570	9.329
Juli	77,2	6.060	5.278	11.338
August	36,2	5.022	4.971	9.993
September	86,5	7.633	5.156	12.589
Oktober	44,2	7.028	5.431	12.459
November	82,4	8.806	6.368	15.174
Dezember	83,7	11.097	7.845	18.942
<b>Gesamt</b>		<b>94.449</b>	<b>76.481</b>	<b>170.930</b>

#### Zum Vergleich:

2013		116.857	99.133	215.990
------	--	---------	--------	---------

### 1. PV-Eigenverbrauch Sammelkläranlage 26,77 kWp (Dach 1 und Dach 2)

Zählerpunkt: DE.001010.73565.0000000000000000337230

Gesamterzeugung	25.077 kWh/a
Eigenverbrauch	17.110 kWh/a
Einspeisung	7.967 kWh/a

### 2. PV-Eigenverbrauch Sammelkläranlage 33,32 kWp (Dach 4)

Zählerpunkt: DE.001010.73565.0000000000000000337233

Gesamterzeugung	20.148 kWh/a
Eigenverbrauch	13.748 kWh/a
Einspeisung	6.400 kWh/a

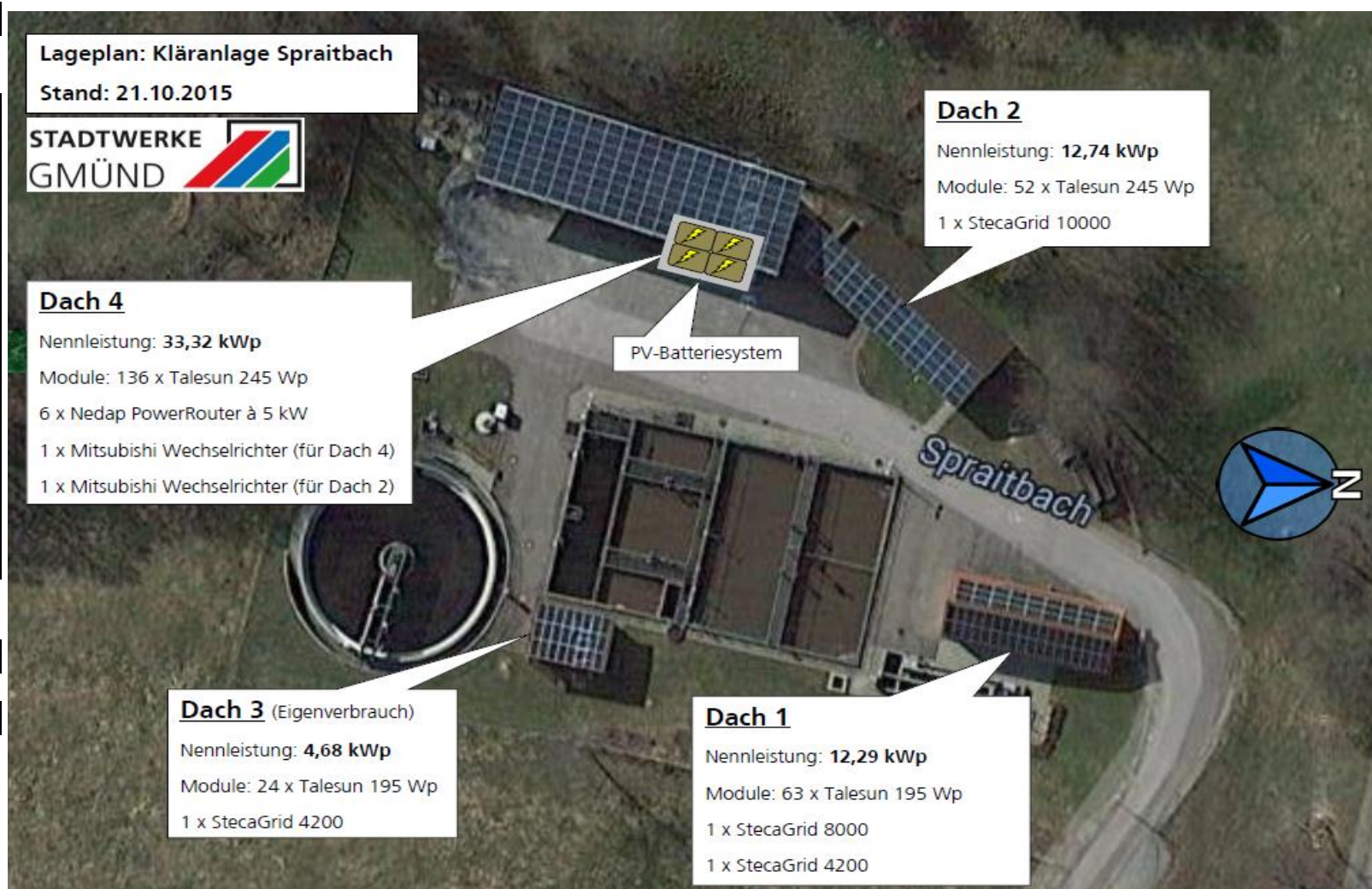
### PV-Anlage Eigenverbrauch Dach 3; 4,68 kWp

geschätzt! Kein Zähler vorhanden!

Eigenverbrauch	3978 kWh/a
----------------	------------

### Überblick Stromverbrauch Kläranlage gesamt

Stromverbrauch gesamt Kläranlage 2014:	<b>205.766 kWh/a</b>
erzeugte Strommenge gesamt über PV-Anlagen (Dach 1 bis 4):	<b>49.203 kWh/a</b>
davon Eigenverbrauch an erzeugter Strommenge PV:	<b>34.836 kWh/a</b>
Anteil Eigenverbrauch am Gesamtstromverbrauch der Kläranlage:	<b>16,93 %</b>



Strombezug/Eigenverbrauch/Netzeinspeisung  
Kläranlage Spraitbach

